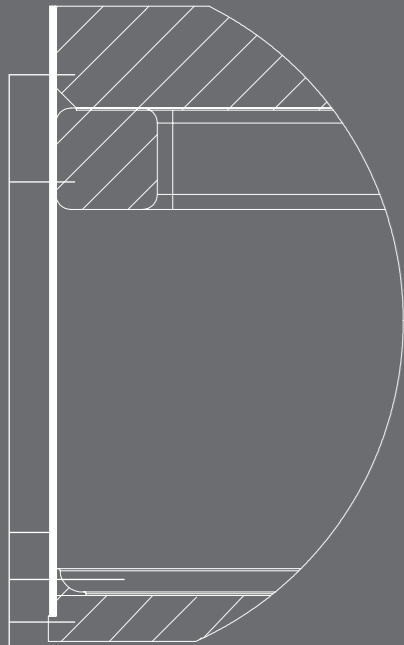


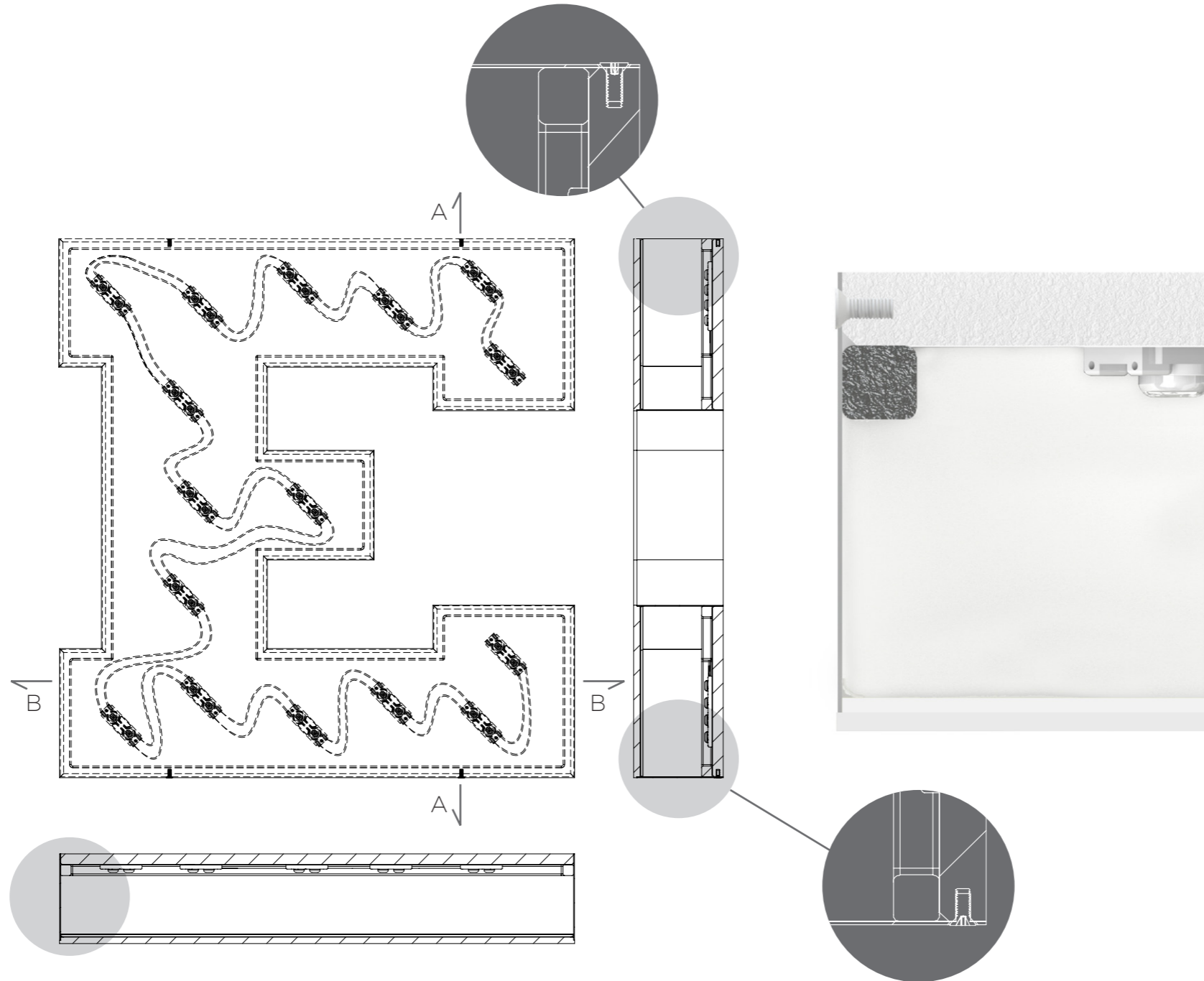
3. Model P

Litery wykonane z taśmy aluminiowej lub stali nierdzewnej to bardzo estetyczne i niedrogi rozwiązanie. Model ten pozwala na wygięcie dowolnego kształtu oraz dowolnego kąta wewnętrznego i zewnętrznego.





PVC 10mm
taśma piankowa
taśma AL
klej
PMMA 4mm



3. Model P

sugerowana wysokość liter: 5-50cm

główne przeznaczenie: do wewnątrz - wysokość litery do 100cm, przy zastosowaniu grubszej pleksi i blachy 5-200cm

głębokość liter: 20, 30, 40, 50, 60, 80, 100, 120mm

bok: taśma aluminiowa 0,6mm,

stal nierdzewna szczotkowana lub polerowana,
blacha aluminiowa 1-1,5mm malowana
proszkowo na kolor RAL

lico: grubość pleksi 3-8 mm

tył: PVC 10mm

podświetlenie: przód (PP), tył (PT), przód+tył (PT)

zastosowanie: wewnętrzne i zewnętrzne

jakość: wysoka

Atuty modelu P:

- brak rantu
- szeroka paleta gotowych kolorów
- niska cena
- szybkość wykonania